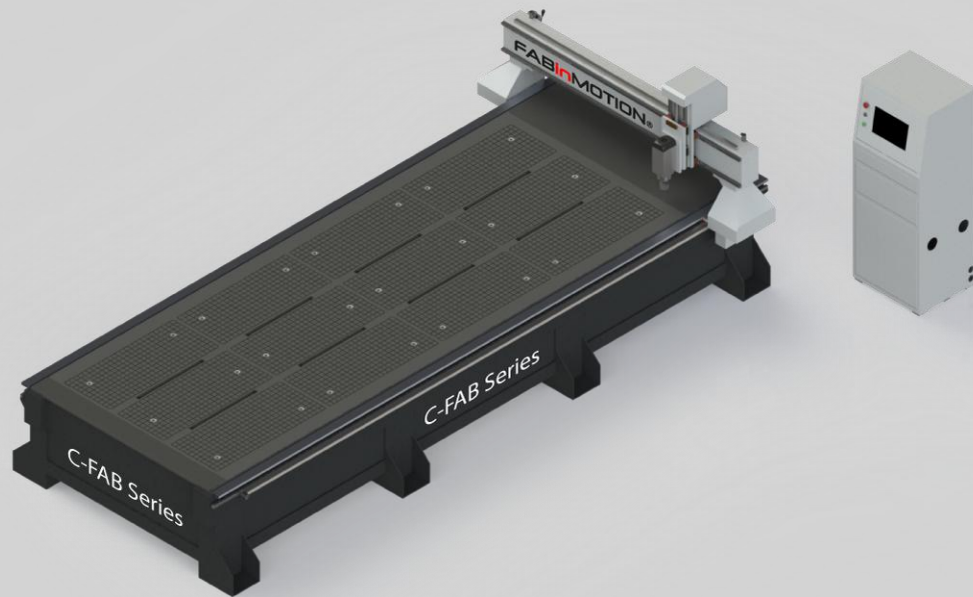


FABinMOTION



C-FAB SERIES 5x11

Table de découpe CNC
CNC Cutting Table

C-FAB Series CNC 5x11

Enveloppe de travail Working envelope	1549mm x 3378mm x 300mm 61"x133"x12"
Précision du positionnement Position accuracy	(±0.03mm/300mm) 0.001" / ft
Répétabilité du positionnement Position repeatability	(±0.03mm) 0.001"
Table sous vide Vacuum table	8 zones 8 zones
Rainures en T T-slots	Oui Yes
Bâti Frame	Acier structural soudé Welded HSS
Mouvement X-Y X-Y Motion	Crémalière et pignon hélicial Gear pinon Helical
Mouvement Z Z motion	Vis-mère à billes Ballscrews
Moteurs pas-à-pas encodeur Encoder Stepper motors	NEMA 34 900 in.oz Encodeur NEMA 34 900 in.ozEncoder
Pilotes de mouvement Stepper drives	Micro-pas avec encodeur Microstepping with encoder
Guidage Guidance	Roulements linéaires HIWIN HIWIN linear bearings
Avance rapide max. Max rapids	(6500 mm/min) 250 ipm
Puissance de la broche Spindle power	5.5 Kw 7.5 HP
Collet Collet	ER-32 ER-32
Vitesse de broche max. Max spindle speed	18 000 Tr/min. 18 000 RPM
Tension d'alimentation Supply voltage	380VAC / 60Hz , 3Ph 380VAC / 60Hz , 3Ph
Normes environnementales Operating environment	T : 0°C~45°C, H Rel : 30%~75% T : 0°C~45°C, H Rel : 30%~75%
Dimensions hors-tout Overall size	(2159mm x 4267mm x 1828 mm) 85" x 168" x 72"
Poids Weight	(2150Kg) 4765 lbs.

FABinMOTION
740 Boul. Industriel, suite 207
Blainville, QC. J7C 3V4

Tél. : (450) 232-1895
support@fabinmotion.com
www.fabinmotion.com