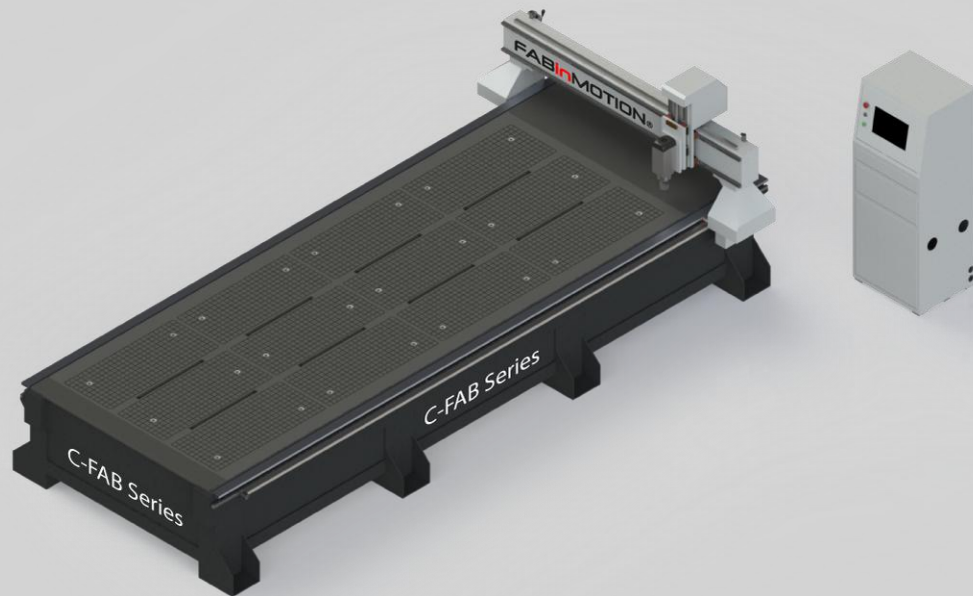


# FABinMOTION



## C-FAB SERIES 4x9

Table de découpe CNC  
CNC Cutting Table

## C-FAB Series CNC 4x9

<b>Enveloppe de travail</b> Working envelope	<b>1270mm x 2750mm x 150mm</b> 54"x108"x6"
<b>Précision du positionnement</b> Position accuracy	<b>(±0.03mm/300mm)</b> 0.001" / ft
<b>Répétabilité du positionnement</b> Position repeatability	<b>(±0.03mm)</b> 0.001"
<b>Table sous vide</b> Vacuum table	<b>8 zones</b> 8 zones
<b>Rainures en T</b> T-slots	<b>Oui</b> Yes
<b>Bâti</b> Frame	<b>Acier structural soudé</b> Welded HSS
<b>Mouvement X-Y</b> X-Y Motion	<b>Crémalière et pignon hélicial</b> Gear pinon Helical
<b>Mouvement Z</b> Z motion	<b>Vis-mère à billes</b> Ballscrews
<b>Moteurs pas-à-pas encodeur</b> Encoder Stepper motors	<b>NEMA 34 900 in.oz Encodeur</b> NEMA 34 900 in.ozEncoder
<b>Pilotes de mouvement</b> Stepper drives	<b>Micro-pas avec encodeur</b> Microstepping with encoder
<b>Guidage</b> Guidance	<b>Roulements linéaires HIWIN</b> HIWIN linear bearings
<b>Avance rapide max.</b> Max rapids	<b>(6500 mm/min)</b> 250 ipm
<b>Puissance de la broche</b> Spindle power	<b>5.5 Kw</b> 7.5 HP
<b>Collet</b> Collet	<b>ER-32</b> ER-32
<b>Vitesse de broche max.</b> Max spindle speed	<b>18 000 Tr/min.</b> 18 000 RPM
<b>Tension d'alimentation</b> Supply voltage	<b>380VAC / 60Hz , 3Ph</b> 380VAC / 60Hz , 3Ph
<b>Normes environnementales</b> Operating environment	<b>T : 0 °C~45 °C, H Rel : 30%~75%</b> T : 0 °C~45 °C, H Rel : 30%~75%
<b>Dimensions hors-tout</b> Overall size	<b>(2100mm x 3500mm x 1650mm)</b> 83" x 136" x 65"
<b>Poids</b> Weight	<b>(2150Kg)</b> 4765 lbs.

FABinMOTION  
740 Boul. Industriel, suite 207  
Blainville, QC. J7C 3V4

Tél. : (450) 232-1895  
[support@fabinmotion.com](mailto:support@fabinmotion.com)  
[www.fabinmotion.com](http://www.fabinmotion.com)